

Les rencontres du Bois FIBOIS Normandie

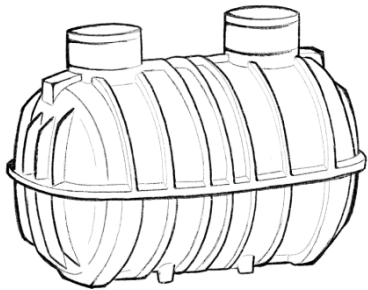
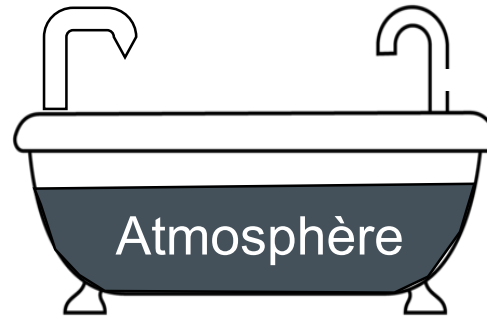
Forêt et carbone

Principes, enjeux et bonnes pratiques

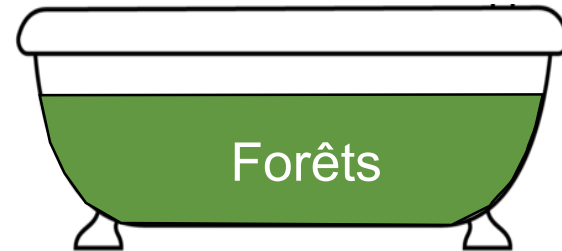
17/03/2023

Simon Martel

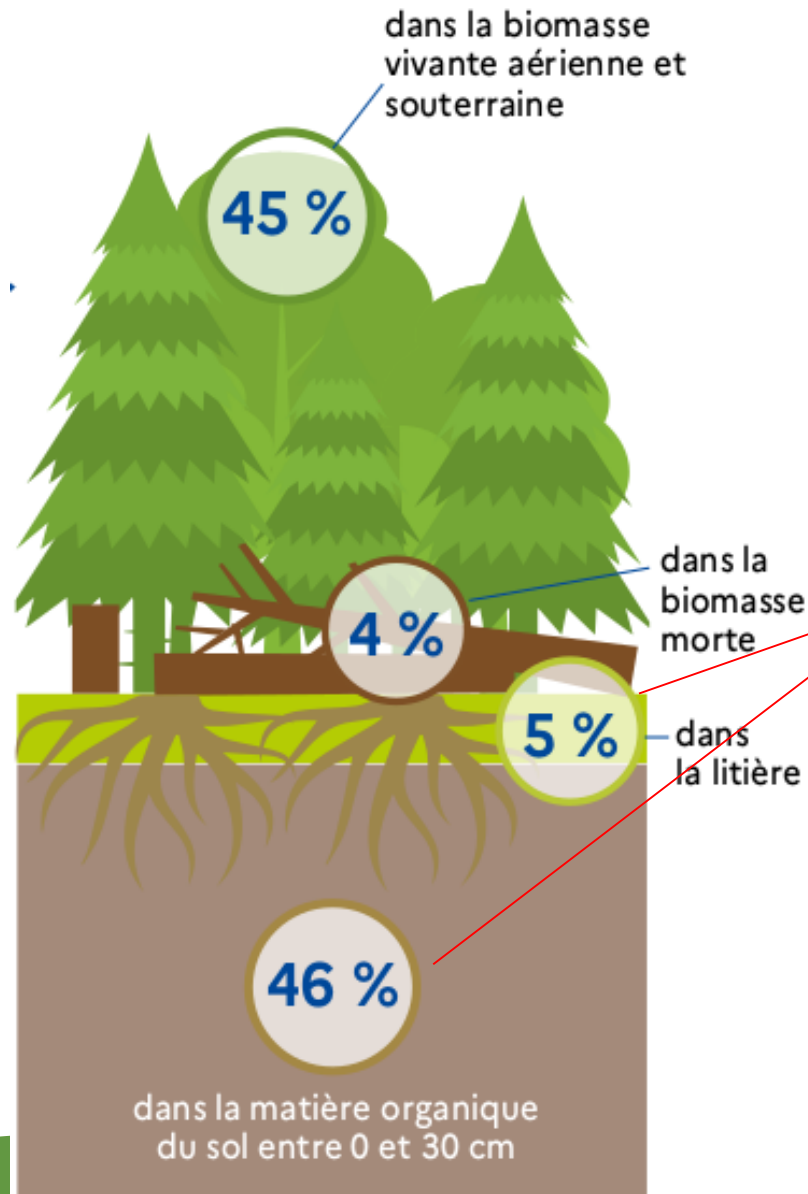
Réservoirs de carbone



Carbone
fossile



Où sont les stocks forestiers?



Plus de la moitié du carbone!

Sources :

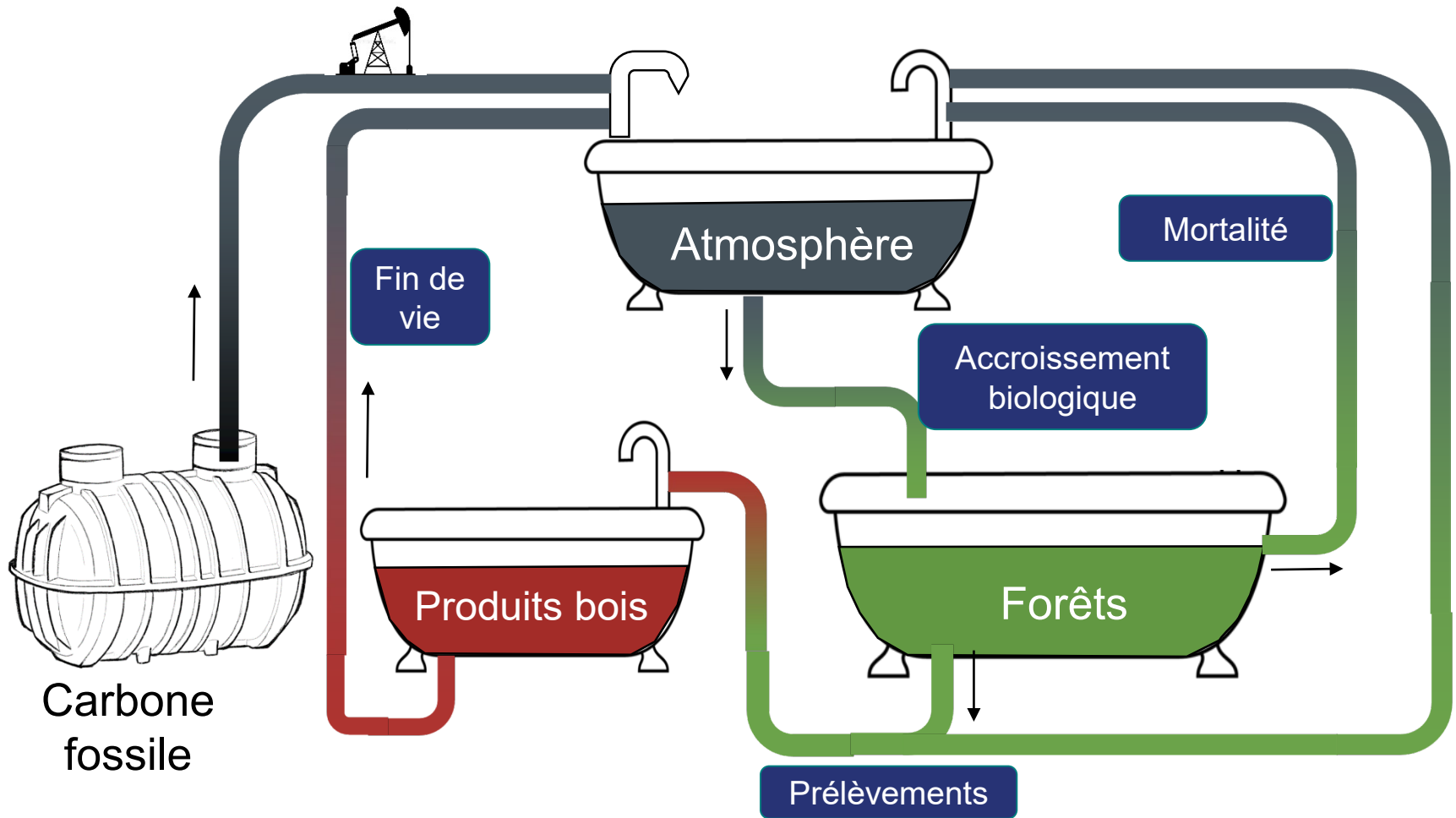
Ademe, 2021. (Connaitre et agir : le carbone forestier)

MAA, IGN, 2021 (IGD)

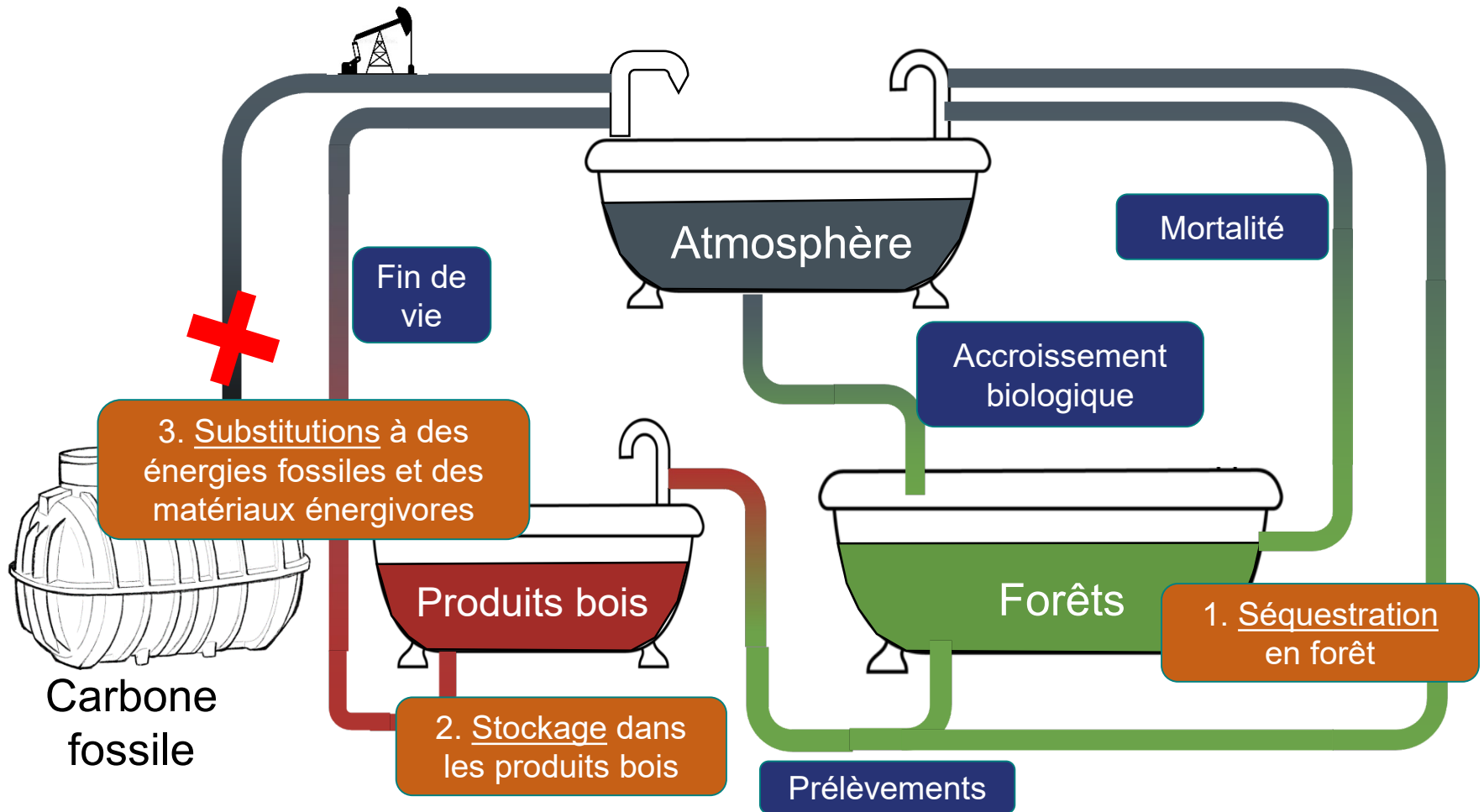
Pellerin et al., 2020 (Rapport 4 pour 1000)



Flux et stocks de carbone

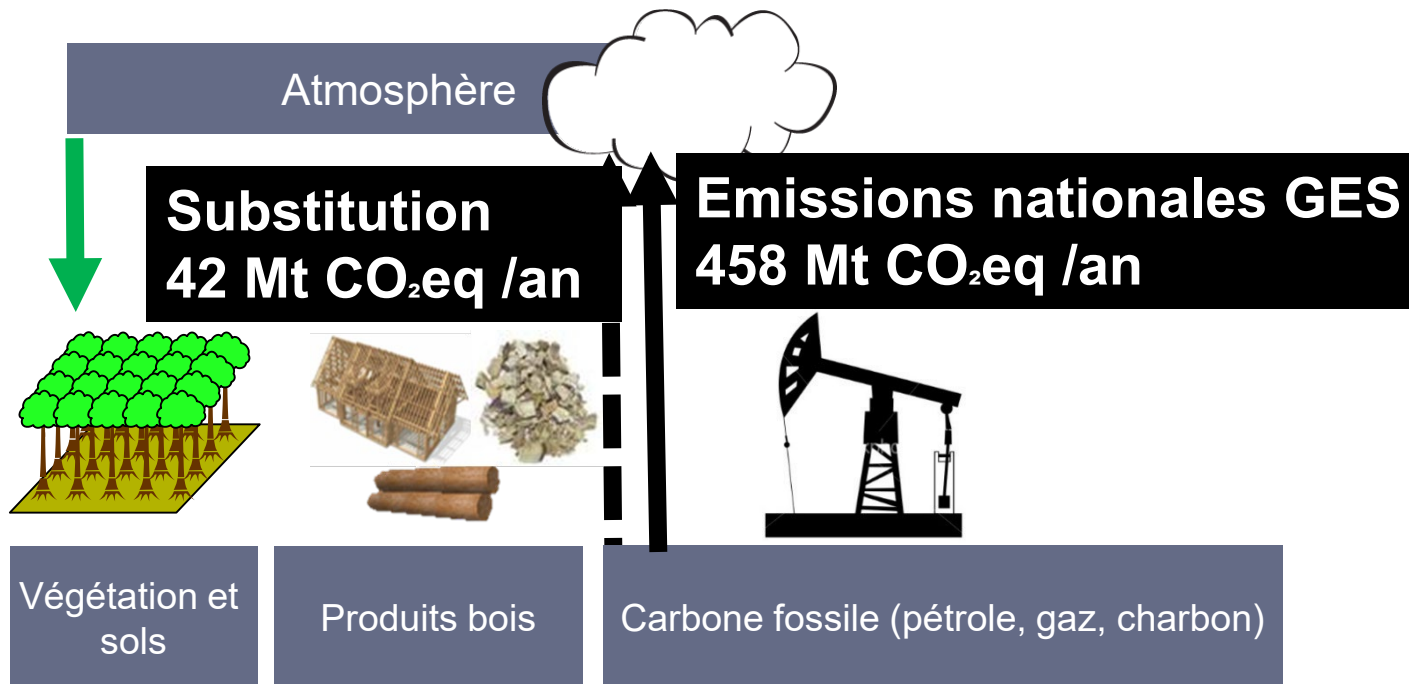


Les « 3 S » de la forêt et du bois



Bilan carbone national

Séquestration
[51 à 88]
Mt CO₂eq/an

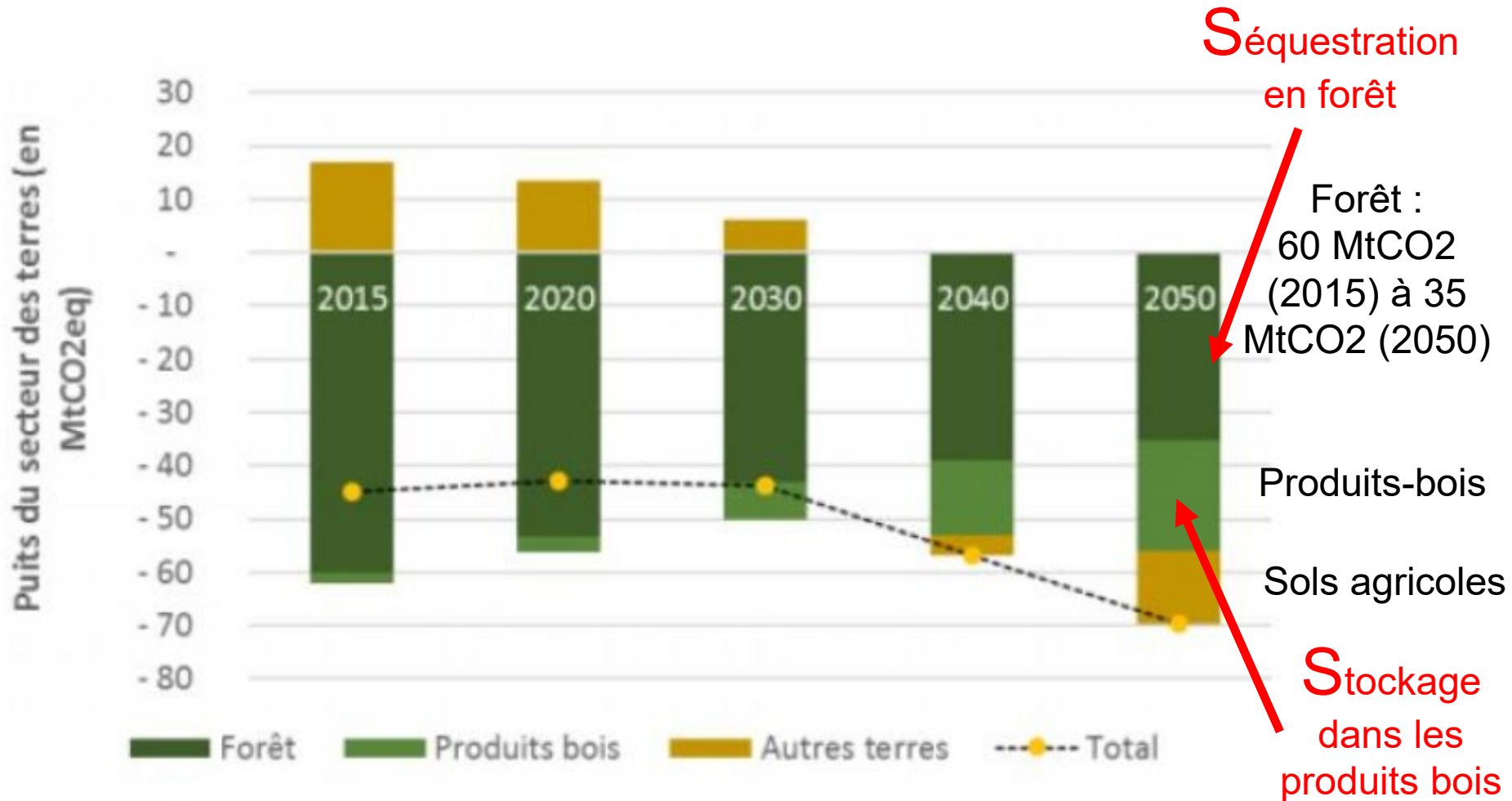


Stockage
Produits bois =
1 Mt CO₂eq/an

Source : étude INRA-IGN,
Dhôte et al., 2017



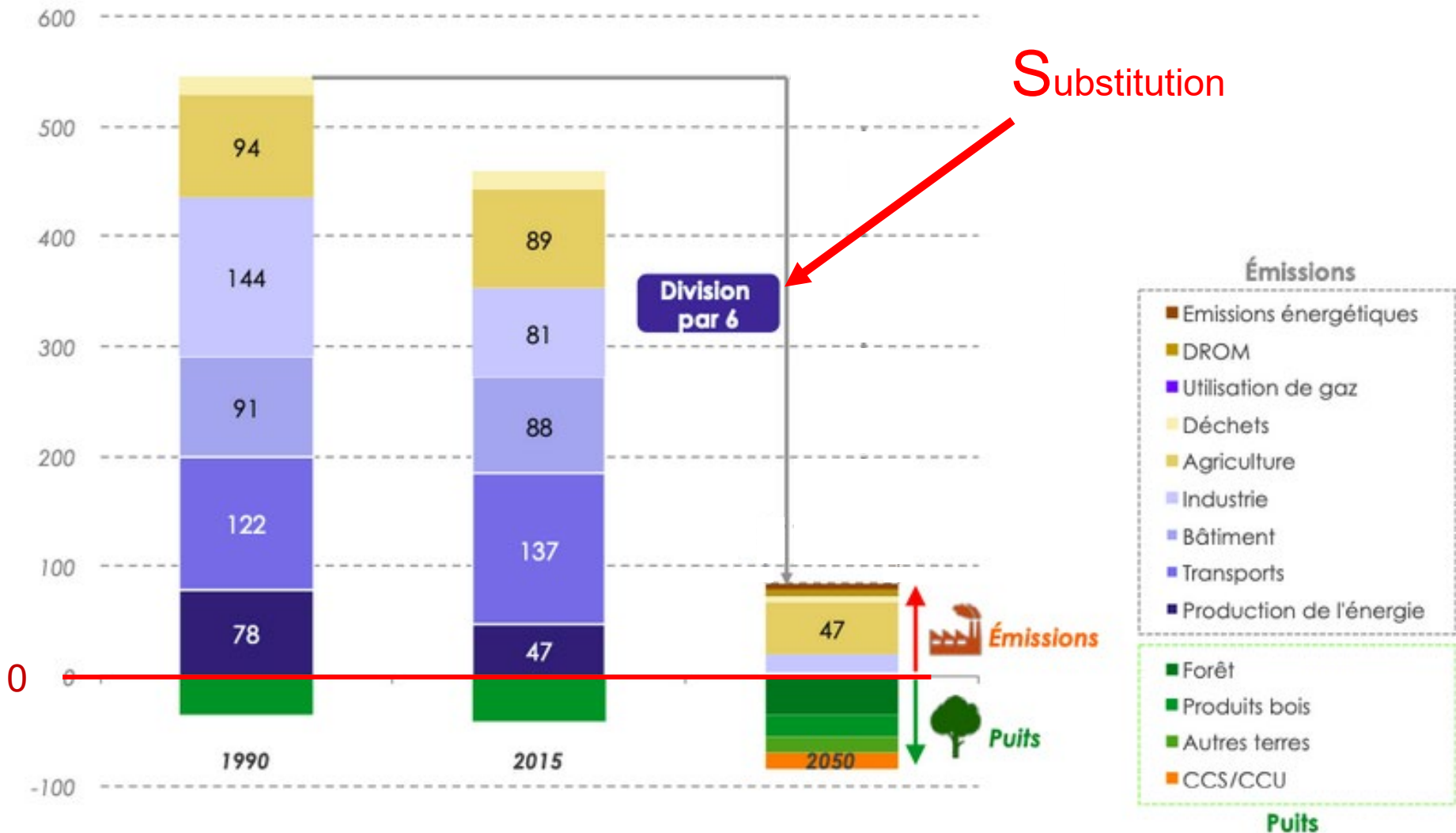
Le rôle central de la filière Forêt-Bois



Source : I4CE



Sans oublier la substitution!



Source : Carbone 4

Bonnes pratiques?

✓ À favoriser ✗ À éviter

SECTEUR USAGE DES TERRES

Changement d'occupation des terres

✓ Boiser les friches agricoles et urbaines en respectant de bonnes pratiques

✗ Défricher les forêts



SECTEUR FORESTIER

Amélioration de la gestion forestière

✓

- Restaurer des forêts dégradées par du reboisement
- Convertir les taillis en futaies
- Favoriser la production de bois d'œuvre
- Assurer la résilience des forêts face au changement climatique et la préservation de la biodiversité
- Préserver du bois mort et créer des îlots de vieillissement ou des trames de vieux bois et préserver les zones humides

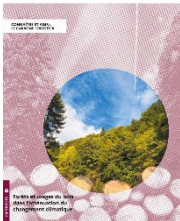
✗

- Transformer des forêts anciennes en plantations à courte rotation
- Réduire la proportion de bois d'œuvre
- Altérer la qualité des sols: travail de labour du sol en plein, tassement et récolte totale des rémanents des coupes.



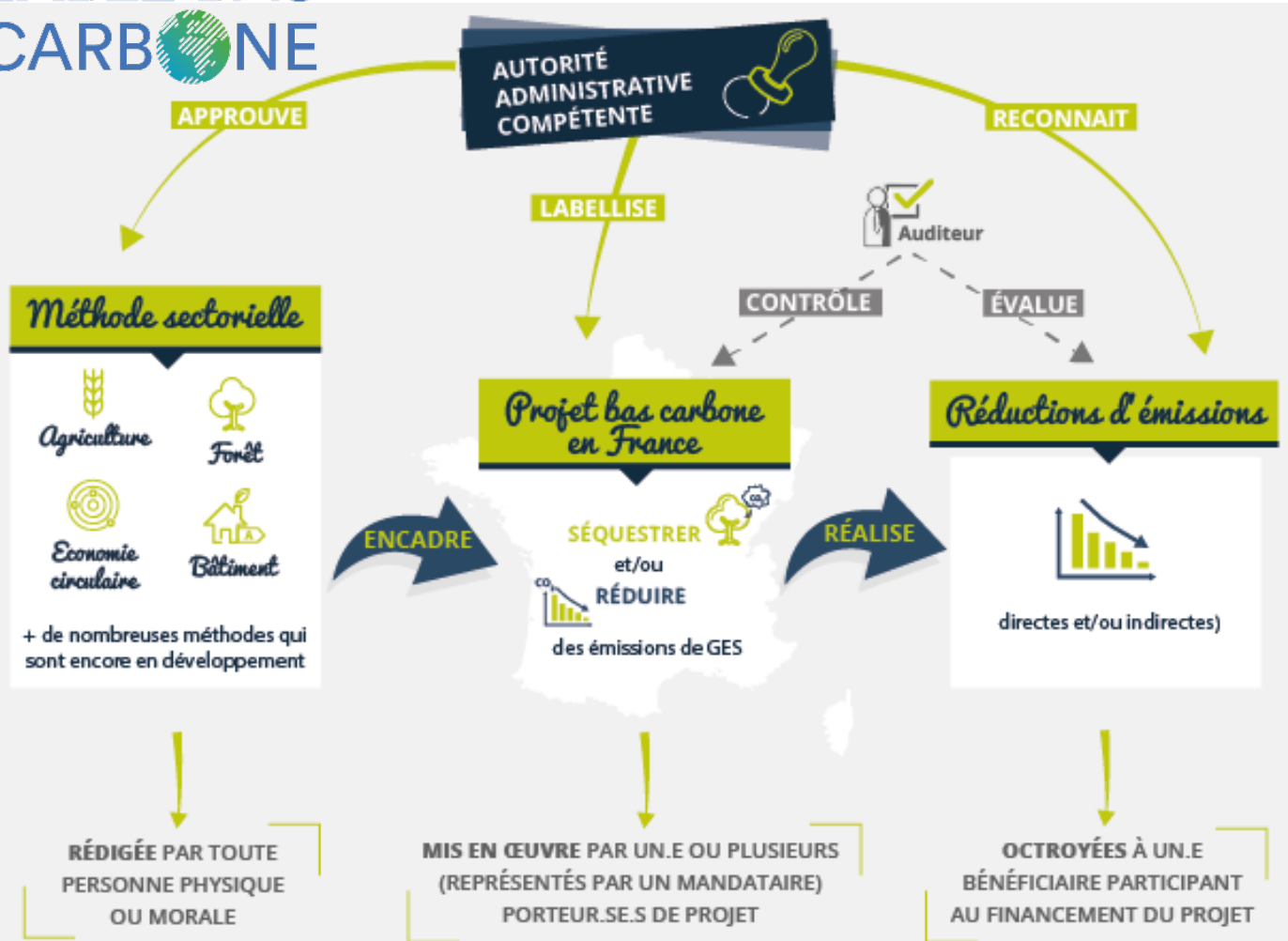
IFAD/BME

Source :
Ademe, 2020



Le label Bas-Carbone récompense les changements de pratiques

LABEL BAS CARBONE



-> Contribution Volontaire

-> le LBC certifie un projet, pas l'entreprise qui le finance

-> pas de marché, mais des accords de gré à gré

caption GÉRES - Réalisation PatteBlanche

INFC compensation carbone

www.info-compensation-carbone.com



Les méthodes forestières du LBC

Méthode boisement

- Sur terres agricoles, friches ou en cours d'embroussaillage



Méthode reconstitution de peuplements forestiers dégradés

- Détruits par une tempête, un incendie ou en situation de dépérissement « intense »



Méthode conversion de taillis en futaie sur souches



Méthode « sylviculture à couvert continu »



Méthode « vieilles forêts / Ilots de sénescence »



Méthode « amélioration des forêts en déficit de gestion »



Méthode « amélioration des peuplements en impasse sylvicole »



Méthode « enrichissement »



Le label Bas-Carbone en chiffres



400

projets labellisés



1 466 538

tCO2 potentielles
labellisées



Dont

372

Projets forestiers
(14 en Normandie)



732 000

tCO2 potentielles
issues des projets
forestiers

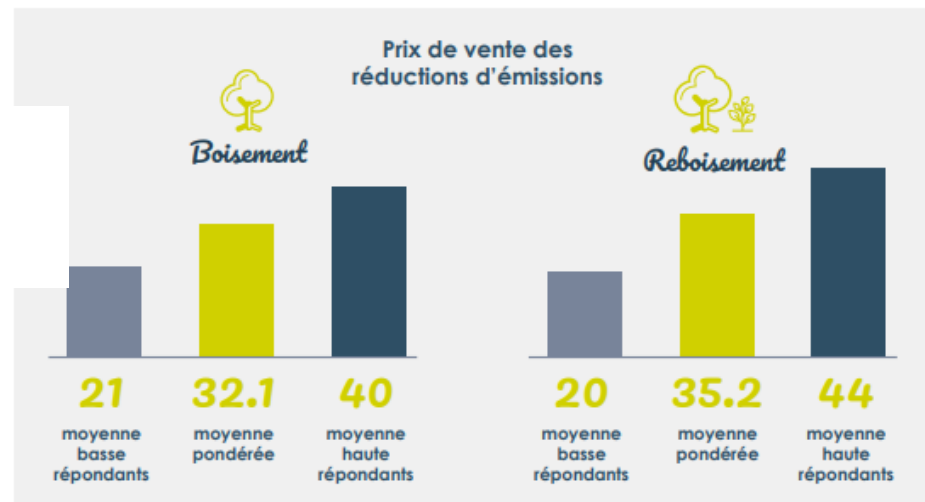
Focus

Prix du carbone forestier dans le
cadre du Label bas-carbone²

INFC compensation
carbone

www.info-compensation-carbone.com

(chiffres 2021)



En conclusion

- Les forêts françaises jouent un rôle de puits de carbone mais ce puits est fragile !
- Le carbone du sol est à protéger particulièrement
- Le label Bas-Carbone : un outil innovant de financement
- La filière Forêt-Bois doit jouer un rôle central pour décarboner l'économie d'ici 2050
- Ça ne suffira pas : priorité à la sobriété et l'efficacité !
- L'enjeu carbone, à concilier avec les autres fonctions de la forêt

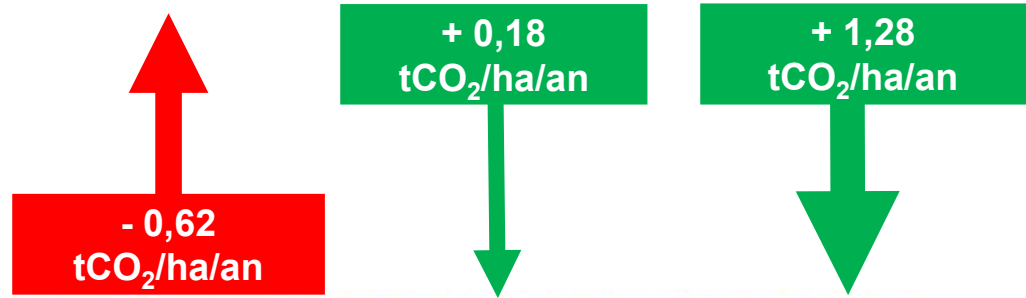


Merci pour votre attention

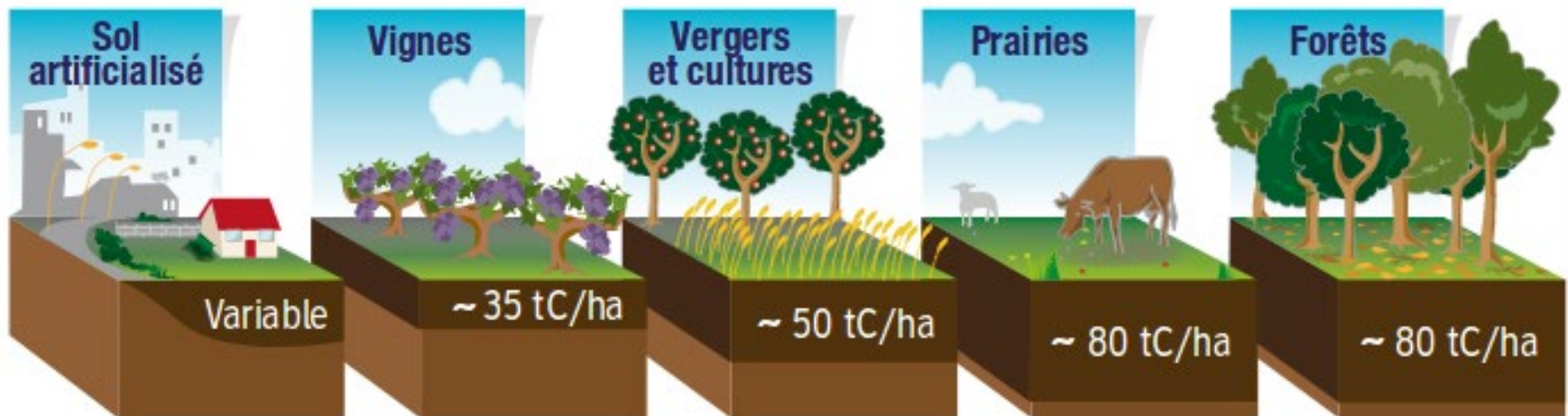
simon.martel@cnpf.fr



Boiser, un acte positif pour les sols ?



■ Variation des stocks de carbone organique selon l'affectation des sols en France



XX Estimation du stock de carbone dans les 30 premiers centimètres du sol

source GIS sol

Source : Ademe



Les 11 méthodes du LBC



Forêt

✓ 3 méthodes forestières

- Boisement (CNPF)
- Reconstitution de peuplement forestiers dégradés (CNPF)
- Conversion de taillis en futaie sur souches (CNPF)



Agriculture

✓ 6 méthodes agricoles

- Carbon Agri : élevages bovins et grandes cultures (Institut de l'élevage)
- Haies : gestion durable des haies (Chambre d'Agriculture des Pays de la Loire)
- Plantation de vergers (AgroSolutions/Compagnie des Amandes)
- Grandes cultures (Arvalis, Terres Inovia, ITB, ARTB, Agrosolutions)
- Ecométhane : réduction des émissions CH₄ par l'alimentation des bovins laitiers (Bleu Blanc Cœur)
- SOBAC'ECO TMM : baisse des intrants (Sobac)



Bâtiment

✓ 1 méthode « bâtiment »

- Rénovation : rénovation de bâtiments par l'usage de matériaux bas-carbone, biosourcés et réemployés (CSTB)

✓ 1 méthode « transports »

- Tiers-lieux : réductions des émissions du transport routier par les télétravailleurs salariés utilisant des tiers-lieux dans les zones peu denses (Climat Local, Relais d'entreprises)

