

accélérateur
BOIS
6^e PROMOTION



LA RAISON D'ÊTRE DU PROGRAMME

Pourquoi

un Accélérateur Bois ?

La filière Bois connaît une mutation profonde avec une grande diversification des usages et des débouchés. Pour rester compétitive et répondre aux attentes des dirigeants, elle doit relever plusieurs défis stratégiques :

Innovation et IA : Renforcer la compétitivité par l'innovation et l'IA.

Transition bas carbone : Accélérer la décarbonation pour répondre aux attentes des investisseurs.

Sécurisation des approvisionnements : Garantir des approvisionnements stables pour rassurer les donneurs d'ordre.

Renouveau industriel : Dynamiser l'industrie sur le territoire français.

Agilité et ouverture : Adopter une approche agile et ouvrir le modèle d'affaires à de nouvelles opportunités.

Optimisation de la sylviculture : Améliorer la gestion forestière et favoriser les interactions entre acteurs.

Enjeux stratégiques :

- Décarbonation et adaptation aux risques.
- Croissance externe et diversification de l'offre.
- Renforcement de la marque employeur.
- Facilitation de la transmission et reprise des entreprises.

+120

entreprises accélérées
dans le cadre de
l'Accélérateur Bois
depuis 2015

+ de 90 %

des dirigeants Accélérés
sont très satisfaits
du programme

25

places disponibles
pour cette promotion

18 mois

d'accompagnement

LES OBJECTIFS DE L'ACCÉLÉRATEUR BOIS

POUR RÉPONDRE A VOS ENJEUX CLÉS, VOUS STRUCTURER ET ACTIONNER VOTRE FEUILLE DE ROUTE STRATÉGIQUE



Construire et piloter votre stratégie

- Détaillez vos axes stratégiques prioritaires
- Structurez votre feuille de route à horizon 2-5 ans
- Assurez le pilotage de votre stratégie tout au long de son déploiement
- Identifiez de nouveaux marchés porteurs en France et à l'international afin de diversifier vos activités et débouchés
- Ciblez des projets structurants de la filière pour proposer vos services
- Anticipez et maîtrisez une éventuelle transmission de votre entreprise



Pérenniser votre croissance en vous appuyant sur l'industrie du futur et l'innovation

- Tirez parti des nouveaux matériaux, produits et procédés pour innover et développer votre gamme de produits
- Exploitez les opportunités liées aux transitions logistique, numérique, énergétique et climatique en mettant en place des solutions innovantes et adaptées aux défis actuels.
- Exploitez la donnée pour mieux piloter votre activité et augmenter votre productivité



S'adapter aux risques physiques climatiques

- Sécurisez les gisements de matériaux recyclés et maximisez l'utilisation des ressources en minimisant les déchets
- Développez vos stratégies pour faire face aux impacts des changements climatiques
- Valoriser l'écoconception des produits et la démarche RSE auprès des clients et partenaires



Accélérer votre transformation digitale grâce à l'IA

- Évaluez la maturité digitale de votre entreprise et intégrez l'Intelligence Artificielle dans votre stratégie
- Augmentez vos actions marketing en activant les leviers digitaux qui conviennent à votre modèle
- Priorisez les chantiers à mener en dressant une feuille de route pour transformer l'activité de votre entreprise grâce au digital

LE PROGRAMME SUR 18 MOIS



CONSEIL

POUR LES ENTREPRISES DE 2 A 10M€ DE CA

16 jours de conseil

- 3 jours de mission d'entrée
- 10 jours de conseil complémentaires
- 3 jours de suivi personnalisé par votre Responsable Conseil Bpifrance

POUR LES ENTREPRISES DE +10M€ DE CA

39 jours de conseil

- 10 jours de mission 360°
- 20 jours de conseil complémentaires
- 9 jours de suivi personnalisé par votre Responsable Conseil Bpifrance

ACCOMPAGNEMENT INDIVIDUEL



UNIVERSITÉ



6 journées de formation avec Polytechnique

- Stratégie*
- Performance commerciale
 - Financer sa croissance
- Gouvernance interne et externe*
 - RH & marque employeur
 - Leadership*

+

Les Autodiags IA et Cybersécurité : évaluez la capacité de votre entreprise à innover avec l'IA et à se protéger face aux menaces numériques

+

Un parcours de formation e-learning sur-mesure sur la plateforme Bpifrance Université

ACCOMPAGNEMENT COLLECTIF

LANCEMENT DE LA PROMOTION 4 FÉVRIER 2026



RENCONTRES FILIÈRE

6 journées filière

Construites sur mesure en fonction de la promotion, elles sont dédiées aux enjeux spécifiques de la filière et aux rencontres professionnelles

+

Un esprit de promotion

- Echanges business entre pairs
- Points d'étape réguliers
- Rendez-vous de promotion

+

L'accès aux réseaux de Bpifrance

- Des événements inter-promotions
- L'accès à la Communauté des plus de 5 500 Accélérés Bpifrance

VOTRE CALENDRIER

SUR LES 18 MOIS

02 & 03 AVRIL

Paris

Séminaires n°1

Stratégie*

Dîner de promotion

Séminaires n°2

Performance commerciale

18 JUIN

Paris

Séminaires n°3

Financer sa croissance



SEPT. 2026

BIG

27 & 28 JANV.

Paris

Séminaires n°4

Gouvernance interne & externe*

Dîner de promotion

Séminaires n°5

RH & marque employeur

31 MARS

Strasbourg - (à confirmer)

Séminaires n°6

Leadership*

À VENIR

Webinaire inter-filière

La Cybersécurité, partage d'expériences et montée en compétences

2026

2027

PARCOURS CONSEIL

Paris

Soirée de lancement

Journée filière n°1

04 & 05 FEV.

Paris

Journée filière n°2

Journée collective avec les promotions précédentes

Soirée des Accélérateurs Bois

17 JUIN

Lyon - (à confirmer)

Journée filière n°3

TEE & Performance opérationnelle

Dîner de promotion

Journée filière n°4

TEE & Performance opérationnelle

30 SEPT. & 01 OCT.

Strasbourg - (à confirmer)

Journée filière n°5

Visite de site - Industrie 4.0

01 AVRIL

Paris

Journée filière n°6

IA & Innovation

Soirée de clôture

16 JUIN



JUILL. 2026

LES GRANDES RETROUVAILLES

Légende :

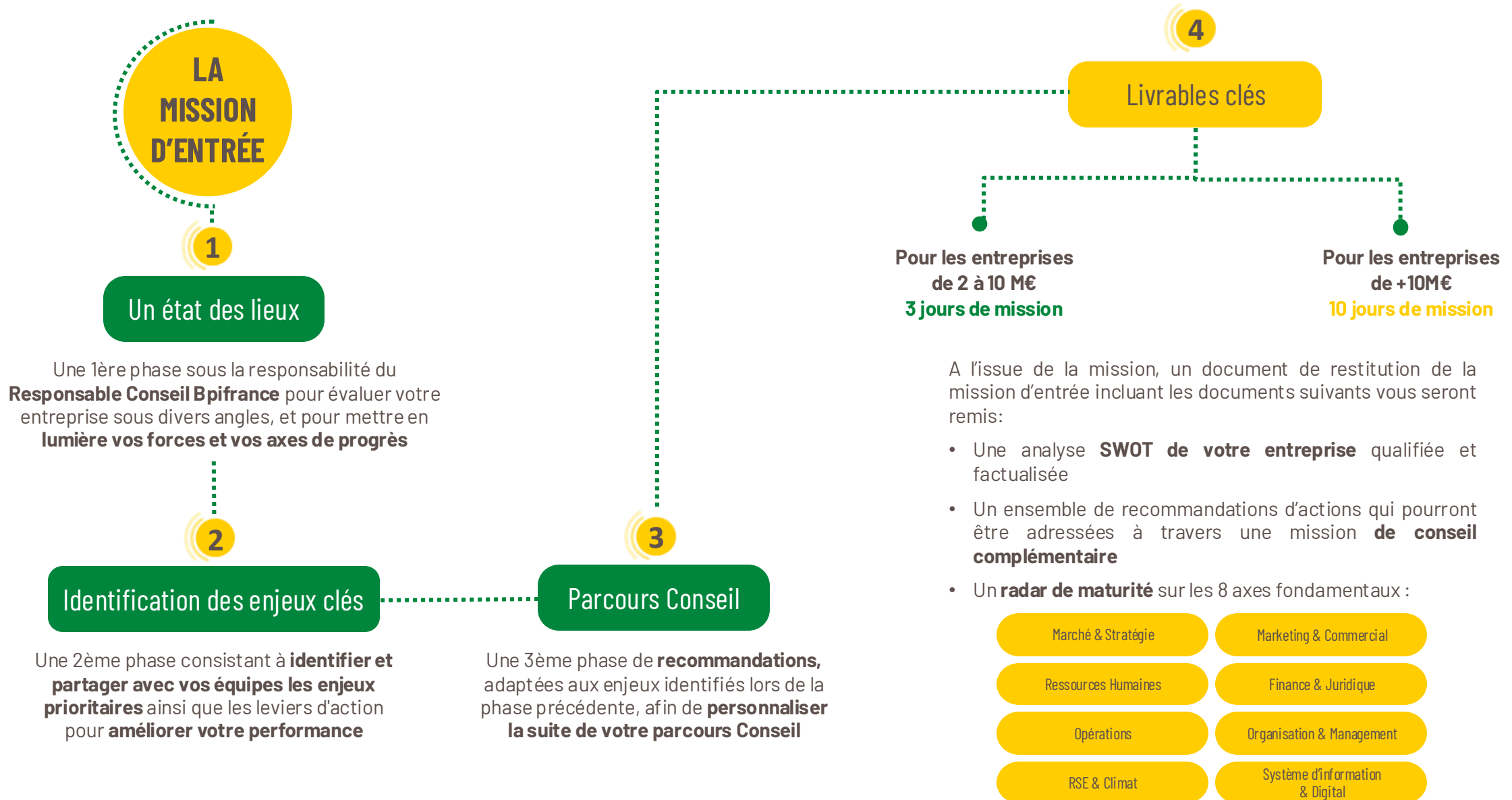


Événement rassemblant la communauté des accélérés

*Séminaires réservés au(x) dirigeant(s). Les autres séminaires sont ouverts aux membres du CODIR sous certaines conditions et dans la limite des places disponibles.

**Thématiques indicatives qui seront affinées en fonction des enjeux de la promotion

FOCUS CONSEIL : MÉTHODOLOGIE DE LA MISSION D'ENTRÉE



FOCUS CONSEIL : UN ACCOMPAGNEMENT À LA CARTE

DES MISSIONS DE CONSEIL À SÉLECTIONNER SELON VOS PRIORITÉS STRATÉGIQUES



Stratégie & organisation

- **Stratégie** : être accompagné à la définition d'un plan de développement et identifier les moyens de pilotage et de communication associés.
- **Management & RH** : muscler votre fonction ressources humaines, structurer les process et clarifier l'organigramme et les rôles de chacun pour transformer l'attractivité de votre marque employeur.
- **Organisation** : mettre en place des organes de pilotages et de décision performants pour accompagner votre croissance.
- **Transmission & Gouvernance** : définir la stratégie de transmission de votre entreprise pour vous préparer à la transmission et à l'évolution de la gouvernance.



Développement

- **Performance commerciale** : analyser votre stratégie commerciale dans son ensemble pour structurer votre équipe, approfondir la relation client et en conquérir de nouveaux.
- **International** : construire votre stratégie de développement à l'international et définir une stratégie d'implantation ciblée et sécurisée.
- **Croissance externe** : réaliser votre opération de croissance externe avec succès.



Transformation digitale & cybersécurité

- **Cybersécurité** : réaliser un état des lieux de votre situation, établir un plan de sécurisation de vos systèmes informatiques et sensibiliser vos collaborateurs aux meilleures pratiques d'usage du SI.
- **Systèmes d'information** : réaliser un diagnostic de vos systèmes d'information, vous accompagner dans la définition d'un ERP cible, vous aider à définir les outils de pilotage et de reporting.
- **Transformation digitale** : prioriser vos process à digitaliser et muscler votre business en ligne en traduisant votre stratégie digitale en plan d'action.



Transition énergétique & écologique

- **RSE** : inscrire la RSE au cœur de votre réflexion stratégique pour en faire un levier de différenciation et de performance.
- **Stratégie environnement** : repenser la stratégie de votre entreprise dans un monde bas-carbone en embarquant vos collaborateurs.



Transformation industrielle

- **Performance Opérationnelle** : ausculter votre site de production ou logistique pour y déployer les principes de l'excellence opérationnelle (lean).
- **Stratégie Industrie du Futur** : construire votre feuille de route industrie du futur.

FOCUS FORMATION : DÉROULÉ D'UNE JOURNÉE TYPE DE SÉMINAIRE

SEMINAIRE RH « ATTIRER, DÉVELOPPER ET FIDELISER LES TALENTS »



- 8h30 à 9h00 | Accueil café
- 9h00 à 9h15 | Introduction du séminaire et inclusion par Jean-Laurent RILLY, Directeur pédagogique de l'École Polytechnique
- 9h15 à 10h30 | « La parole est à vous ! »
 - État des lieux de vos pratiques : quels sont les atouts et ressources de « ma marque » pour attirer les talents ?
 - Le rôle de la marque employeur, son efficacité, les points d'appui et les axes de développement
- 10h45 à 12h15 | Démarquez-vous !
 - Les exemples de bonnes pratiques
 - Atelier en sous-groupes : les leviers pour améliorer l'expérience candidat et optimiser mon attractivité
- 14h00 à 15h00 | Au-delà de la marque, qu'attendent les talents aujourd'hui de leur employeur pour être « fidèles » ?
- 15h00 à 16h00 | « La promesse employeur : expériences ... et idées ! »
- 16h15 à 17h00 | Les pistes d'actions à mener pour mieux fidéliser
Atelier en sous-groupes et restitution en plénière
- 17h00 à 17h30 | Séquence « thème fil rouge » dédiée à la transformation digitale et la transition écologique et énergétique
- 17h30 à 18h00 | Synthèse et conclusion de la journée

● Exemple de profil d'intervenant

Nathalie PERIGOIS est spécialisée dans le conseil en Ressources Humaines, depuis 28 ans.

Elle intervient auprès des directions générales des TPE/PME et grands groupes de divers secteurs pour réaliser des missions d'audit RH, détection des potentiels & leviers de développement au sein de leur entreprise.

Formatrice certifiée MBTI® et coach certifiée praticienne PNL, elle intervient tout particulièrement sur des missions relatives aux enjeux du management & collaboration transversale par organisation : recrutement & évaluation (tests d'intelligence émotionnelle), développement personnel, entretiens annuels professionnels.

Elle réalise également des bilans professionnels & bilans carrière auprès de cadres dirigeants.

FOCUS RENCONTRES FILIÈRE : DÉROULÉ D'UNE JOURNÉE TYPE

JOURNÉE « IA & INNOVATION DANS LA FILIÈRE BOIS »



MATIN

08h30 : Accueil

09h00 : Tour de table et brise-glace entre les participants

09h30 : Acculturation à l'IA, où se situe la filière bois vis-à-vis des PME françaises ?

Jonathan Cassaigne, expert IA - Bpifrance

10h00 : Cas d'usage de l'IA dans la filière

Témoignage de la Scierie Tarteret et du programme ChenAI

11h00 : Atelier en groupe - l'IA Générative au service de la filière Bois

Frédéric Josué, CEO de 18M

13h00 : Déjeuner sur place

Rencontrez vos pairs !

APRÈS-MIDI



14h30 : PME & Innovation "rêvez grand, innovez plus !"

Masterclass d'Annaïk Barbé, Fondatrice de A&B

15h30 : Innover dans la filière bois, quelles sont les tendances ?

- Pourquoi faut-il innover dans notre filière ? - Christophe Jourdain, Directeur du Pôle de compétitivité Xylofutur
- Pitch Start-up innovantes de la filière bois avec GoodForest, Demrea, Turtwell.

17h00 : Comment innover dans la filière Bois ?

Témoignage de Julien Fournier, Président de Wood&Co

FOCUS FORMATION : UN ESPACE DIGITAL DÉDIÉ

DÉCOUVREZ VOTRE ESPACE EN LIGNE PRIVILÉGIÉ ET DÉDIÉ À VOTRE ACCÉLÉRATEUR SUR LA PLATEFORME BPIFRANCE UNIVERSITÉ



Programmes des journées présentielle et supports post séminaire de formation ou journée filières



Modules e-learning : ressources sélectionnées en rapport avec la thématique du séminaire, à regarder avant ou après



Accès gratuit à l'ensemble des contenus du catalogue de formations en ligne, soit plus de 500 ressources (modules e-learning, podcasts, replay de webinaires, tutos...)

Rendez-vous sur :

<https://www.bpifrance-universite.fr>

FOCUS MISE EN RÉSEAU

Pourquoi proposer de la mise en réseau?

- Rompre la solitude du dirigeant en lui offrant des occasions de rencontrer ses pairs
- Permettre la mise en place de partenariats stratégiques en permettant l'identification de connections avec des partenaires potentiels qui peuvent renforcer la position sur le marché
- Accélérer la croissance et les relations d'affaires peuvent conduire à des investissements, du financement ou des alliances qui peuvent accélérer la croissance de l'entreprise.
- Activer une veille stratégique & Innover en restant informé des tendances et des innovations de son secteur et même s'inspirer des autres domaines.
- Partager des bonnes pratiques qui seraient bénéfiques pour la gestion et le développement de l'entreprise.

Mise en réseau
Collective/
promotion

Communauté active :

Rencontres annuelles autour de sujets d'actualité

BIG : Le plus grand rassemblement business d'Europe

Global Industrie : Rassemblement des industriels actifs

Les Grandes Retrouvailles : Réunion de toute la communauté des Accélérés

Jour E : Rassemblement des dirigeants engagés

Rencontres de promotion :

14 rencontres de promotion sur 18 mois

Promotion de dirigeants soudée

Rencontres avec les autres filières (Construction, Architecture de demain, etc..)

Témoignage de dirigeant :

« Je retiens la convivialité et l'échange. Les moments les plus intéressants sont ceux où nous pouvons échanger entre nous. »

Mise en réseau
individuelle

Post
Accélérateur

Une équipe Bpifrance dédiée

Votre équipe référente, le chef de programme Accélérateur et le Responsable Conseil, vous accompagne tout au long de votre parcours, en vous offrant un soutien individualisé avec des mises en relation opportunes

Une aventure qui continue après l'accélérateur

La communauté regroupe plus de 5 000 dirigeants de PME/ETI pour booster leur croissance et leur développement grâce à des programmes offrant conseils, formations et échanges entre pairs

DÉCOUVREZ LA COMMUNAUTÉ DES 129 ACCÉLÉRÉS BOIS

NORMANDIE

COULIDOOOR, LAUDESCHER, MOULIN CHARPENTE, SIMMAD, TERTU EQUIPEMENTS, AGC CONSTRUCTION BOIS, CHANU HD, MENUISERIE PINSON, GCB

BRETAGNE

EMBALLAGES SAMSON, HAMON, GF PALETTE, ATELIERS DLB, SCIERIE DESAIZE, GROUPE TRECOBAT (Murébois29), ARMOR PANNEAUX, RAHUELBOIS

PAYS DE LA LOIRE

LCA CONSTRUCTION, BOISBOISBORÉAL, CHARPENTE CÉNOMANE, LMB MARTIN FRÈRES, ROUSSEAU, WOODENHA, CHARRIER BOIS, BOIS LOISIRS CRÉATIONS

CENTRE-VAL DE LOIRE

EAE, OUSSIQUET, COCHAIN MECABOIS, EQUIP LABO, SIGÉBÈNE, TRANS NATURAL, EMBALLAGE CENTRE BOIS, GROUPE REV

NOUVELLE AQUITAINE

COSYLVA, DOREAU TONNELIERSPYRENEES CHARPENTES, SIGA CHARPENTESOCIETE GEFIM, UNISYLVA, ABSO BOIS, SICOB, TRANSPORT FRANÇOIS COLLET, JULIEN LAVOINE CHARPENTIER, MCC PATRIMOINE AUTHIER, SCIERIE JACQUEMIN, WOOD AND CO, BOIS DE LA XAINTRIE, VALLERY

OCCITANIE

AMI BOIS, APPLICATION DU BOIS, NEOFOR

RÉGION SUD - PACA

AMC (ALPES MEDITERANEE CHARPENTES)

HAUTS-DE-FRANCE

CRÉATION BOIS CONSTRUCTION, GOUDALLE CHARPENTE, NOIR DE BOIS, DAVID MENUISERIE

GRAND EST

O'BOBOIS, SCIERIE ET CAISSERIE DE STEINBOURG, SCIERIE TARTERET, SERTELET YVES, SOCOPA, ATELIERS VALENTIN BOUVET, NOUVELLE SOCIÉTÉ GERBOIS, SCIERIE DU PAYS D'OTHE, ATELIER SACKER & MASSÉ, MENUISERIE BALDINI, CIOLLI FRÈRES, CUISINES GRANDIDIER, SCIERIE MONNIOT, MENUISERIE SCHALCK, BOWI (LES ATELIERS DE REIMS), EML INTERACTIVE, ESCALIERS MOREL, KS GROUPE, MALLO BOIS

ÎLE-DE-FRANCE

YOU INDUSTRIE, ESPACE LOGGIA, INOÉ, REI HABITAT, CSD (COMMERCE SERVICE DISTRIBUTION), DUSOGAT, GROUPE HUBIN DUPONT, POSITIVE HOME, SAMB

BOURGOGNE-FRANCHE-COMTÉ

BIOSYL, BONGARD BAZOT ET FILS, DUCERF GROUPE, PARQUETERIE DE BOURGOGNE, SOLIBOIS, DESCOURVIÈRES, GROUPE BORDET, SCIERIE CLERC, SCIERIE COLAS, BARRÉ & BOUILLET, LS BOIS, SIBC, CORIA ENERGIE, LES AVIVÉS DE L'EST, SCIERIES DU FOREZ

AURA

AKTENS, BAB BOÎTE A BOIS, CHARMEIL AGENCEMENT, CREA DESIGN, LOXOS-MATHOU, ROUX ENTREPRISE, SCIERIE BLANC, TEMAHOME, FORESTIÈRE ET DÉVELOPPEMENT, FORÊTS ET SCIAGES D'AUTUN, GROSSET JANIN, MENUISERIE MARC BLANC, MONNET SEVE, ROYANS CHARPENTE, SCIERIE LBSA, TH, TM SCOP, CJ BOIS, RION BOIS, GROUPE MINOT, SCIERIE BEAL, CHARPENTIER CASADÉENS, LA FORESTIÈRE, TAPIO BOIS, CHAMBRIARD, CMCD, SARL TOURNIER, SCIERIE PEPIN

CORSE

KALLISTYLE, TDR IDOA

L'ACCÉLÉRATEUR VU PAR LES ACCÉLÉRÉS



Marie-Pierre Pradeau
Directrice Générale Adjointe,
NEOFOR

Accélérateur Bois, promotion 4

“ Rejoindre l'Accélérateur Bois aura été une expérience enrichissante à plusieurs titres.

Le travail avec les consultants nous a permis d'être au clair sur notre stratégie commerciale, l'organisation des comités de direction et un diagnostic est en cours sur l'excellence opérationnelle.

Les sessions de groupe ainsi que les formations collectives permettent des échanges très intéressants et stimulants . Les sujets des journées ont toujours été sources de réflexion pour nous.

Une expérience passionnante partagée avec la promotion, toujours ouverte, curieuse et respectueuse, à recommander pour toutes tailles d'entreprises !”

LES BÉNÉFICES D'UN ACCÉLÉRATEUR

100%

des Accélérés sont satisfaits de leur programme

LE TOP 3 DES CHANTIERS DE TRAVAIL ENGAGÉS PAR LES ACCÉLÉRÉS LORS DE LEUR PROGRAMME :



À QUI S'ADRESSE

CE PROGRAMME ?

Cette offre s'adresse aux dirigeants de PME et d'ETI de la filière Bois (gestion et exploitation forestière, industrie, marchés de travaux du bâtiment et distribution), qui :

- pilotent une entreprise **de plus de 3 ans** d'existence,
- réalisent un **chiffre d'affaires annuel supérieur à 2 M€**.

Si votre entreprise ne remplit pas tous les critères, **votre demande sera étudiée avec attention** afin de garantir l'adéquation entre vos enjeux et les apports du programme.

Vous avez la main sur les orientations stratégiques et les décisions d'investissement de votre entreprise ?

**CANDIDATEZ DÈS À PRÉSENT
AU PROGRAMME !**

LES TARIFS

Pour les entreprises réalisant un CA compris entre 2 et 10 M€ de CA

3 167 € HT*
/ TRIMESTRE

- Le coût total du programme est de 38 100€ HT
- Ce programme est financé par Bpifrance à hauteur de 19 100 € HT par entreprise, soit 50% de son coût total
- Le reste à charge total pour l'entreprise est de 19 000€ HT réparti en 6 échéances et payé par prélèvement automatique

Pour les entreprises réalisant un CA supérieur à 10M€ de CA

6 500 € HT*
/ TRIMESTRE

- Le coût total du programme est de 67 100€ HT
- Ce programme est financé par Bpifrance à hauteur de 28 100 € HT par entreprise, soit 42% de son coût total
- Le reste à charge total pour l'entreprise est de 39 000€ HT réparti en 6 échéances et payé par prélèvement automatique

*Les frais de déplacement pour se rendre aux événements collectifs du programme et ceux du consultant ne sont pas compris dans le reste à charge de l'entreprise

CONTACT



POUR CANDIDATER À L'ACCÉLÉRATEUR : [cliquez ici](#)



Webinaire de présentation : Le mercredi 5 novembre 2025 de 11h00 à 12h00  [Inscription ici](#)

Pour tout renseignement complémentaire, contactez :

MYRIAM KITAR



myriam.kitar@bpifrance.fr



06 58 38 83 33

POUR ALLER PLUS LOIN



VOS COMMUNAUTÉS

REJOINDRE UN ACCÉLÉRATEUR,
C'EST AUSSI REJOINDRE
LA COMMUNAUTÉ DES 5 500 PME
ET ETI ACCÉLÉRÉES PAR BPIFRANCE

Et développer un réseau solide d'entrepreneurs ambitieux, engagés
et solidaires qui ont vécu l'expérience Accélérateur.

4 PILIERS DANS L'ACADÉMIE DES ENTREPRENEURS ÉCLAIRÉS



RÉSEAU

Garder le contact, et nouer
des relations business



CONSEIL

Des dispositifs dédiés pour
vous accompagner sur
tous vos projets



FORMATION

Un parcours d'information et
de formation exclusif et
personnalisé



VALORISATION

Des opportunités de mise en
avant pour vous et votre
entreprise

Restons connectés !



01 GROUPE LINKEDIN



02 LA NEWSLETTER



03 L'APPLICATION DE MISE EN RELATION

LES AUTRES COMMUNAUTÉS PORTÉES PAR BPIFRANCE

Rejoignez l'une d'entre elles !



Le mouvement
français des startups
La French Tech



Les acteurs de
l'écosystème sportif
Les Meneurs



Les entreprises engagées
dans la transition écologique
Le Manifeste du Coq Vert



L'étendard de l'industrie
française en mouvement
La French Fab



Le mouvement des acteurs
de la santé
La French Care



Le mouvement
de la création française
La French Touch

POUR ALLER PLUS LOIN : LES MISSIONS DE CONSEIL MATURITÉ

EN TANT QU'ACCÉLÉRÉ, VOUS POUVEZ POURSUIVRE VOS TRANSFORMATIONS THÉMATIQUES EN ÉVALUANT VOTRE MATURITÉ SUR UN DE VOS ENJEUX PRIORITAIRES SANS SURCÔÛT

MISSION MATURITÉ INDUSTRIE DU FUTUR

Évaluez votre maturité industrielle et dans quelle mesure l'intégration de nouvelles briques technologiques peut contribuer à votre développement.

EXEMPLES DE LIVRABLES

- Évaluation de la maturité industrielle de votre site
- Amélioration de votre performance industrielle par l'Industrie du Futur
- Identification des briques technologiques pour moderniser votre outil de production

MODALITÉS

€ **Reste à charge : 0€**  Financé par l'Union européenne
100% subventionnée par l'Union Européenne

👥 **Accélérés du secteur industriel Bpifrance**

🕒 **3 jours homme sur 6-8 semaines**

MISSION MATURITÉ ENVIRONNEMENT

Évaluez votre maturité face aux enjeux environnementaux et identifiez les accompagnements pertinents pour vos chantiers prioritaires liés au changement climatique.

EXEMPLES DE LIVRABLES

- Sensibilisation aux enjeux environnementaux
- Identification des risques et enjeux prioritaires liés au changement climatique et à la perte de biodiversité
- Evaluation de la maturité de l'entreprise

MODALITÉS

€ **Reste à charge : 0€**  Financé par l'Union européenne
100% subventionnée par l'Union Européenne

👥 **Accélérés Bpifrance**

🕒 **3 jours homme sur 6-8 semaines**

MISSION MATURITÉ INTERNATIONALE

Évaluez votre maturité à l'international et identifiez les accompagnements pertinents pour poursuivre votre développement à l'international de façon durable.

EXEMPLES DE LIVRABLES

- Etat des lieux de votre présence/ambition à l'international
- Evaluation de la maturité de votre entreprise
- Analyse d'anticipation des risques

MODALITÉS

€ **Reste à charge : 0€**
100% subventionnée par Bpifrance

👥 **Accélérés Bpifrance**

🕒 **3 jours homme sur 4 semaines**

MISSION MATURITÉ INNOVATION

Évaluez votre maturité en termes de gestion de l'innovation et de sa prise en compte dans votre stratégie. Identifiez les actions prioritaires pour renforcer l'innovation dans l'entreprise.

EXEMPLES DE LIVRABLES

- Evaluation de la maturité innovation de votre entreprise
- Cartographie et priorisation de vos innovations en cours ou futures
- Proposition d'actions et accompagnements complémentaires à mettre en œuvre

MODALITÉS

€ **Reste à charge : 0€**
100% subventionnée par Bpifrance

👥 **PME ou ETI, Alumni Accélérateur en cours ou terminé**

🕒 **3 jours homme sur 4-8 semaines**