



accélérateur BOIS



**BILAN CONSOLIDÉ
PROMOTION 1 à 4
2020 - 2025**



Ce document propose un bilan consolidé des programmes Accélérateurs de la filière Bois entre 2019 et 2025.

Il est basé sur les réponses aux questionnaires de sorties envoyés aux participants à la fin de chaque programme sur la base suivante :

- 14 répondants pour la promotion 1
- 16 répondants pour la promotion 2
- 17 répondants pour la promotion 3
- 21 répondants pour la promotion 4

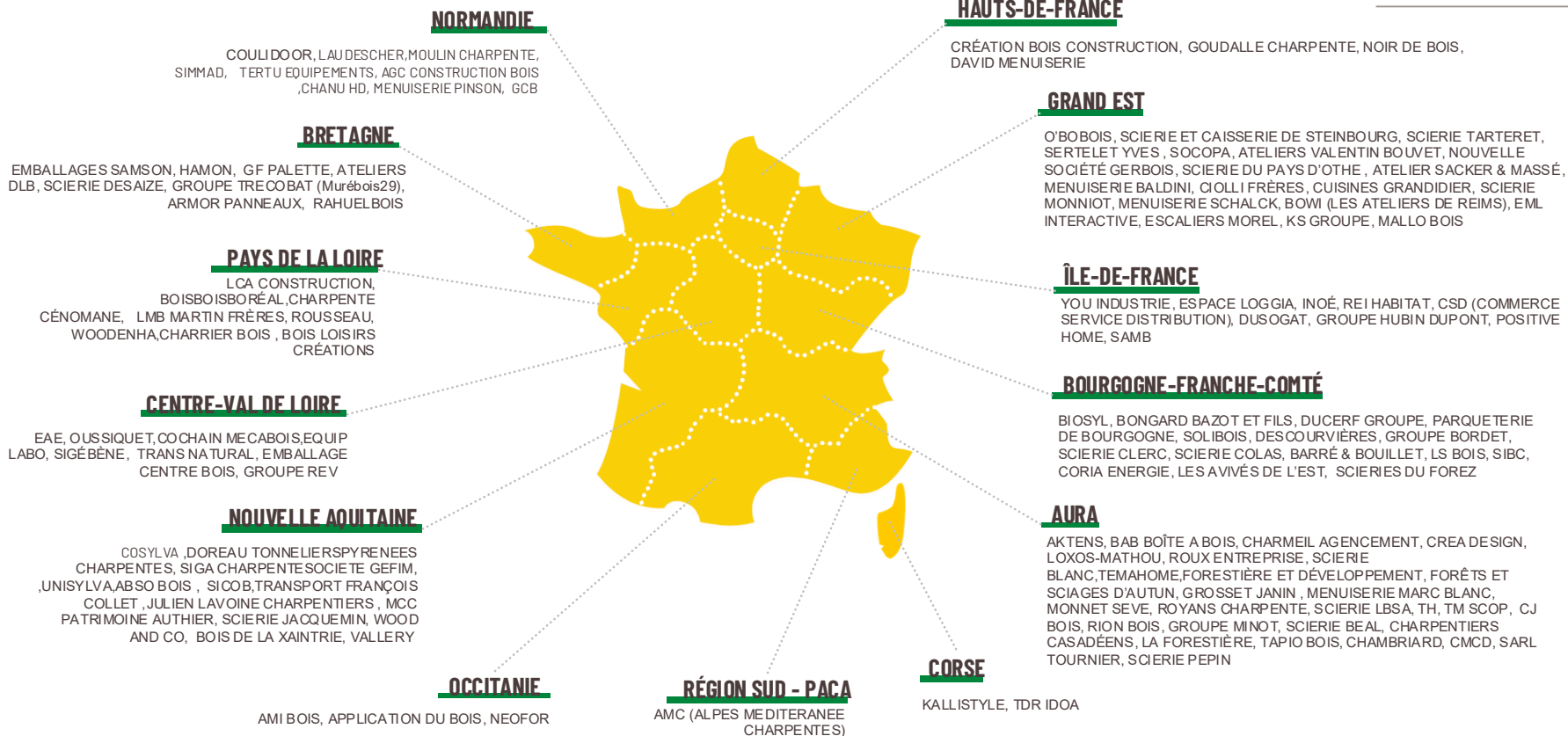
Soit un total de 63% de répondants.

Entre la 1ère et la 4ème promotion, nous avons accompagné **108 entreprises à l'image de la filière :**

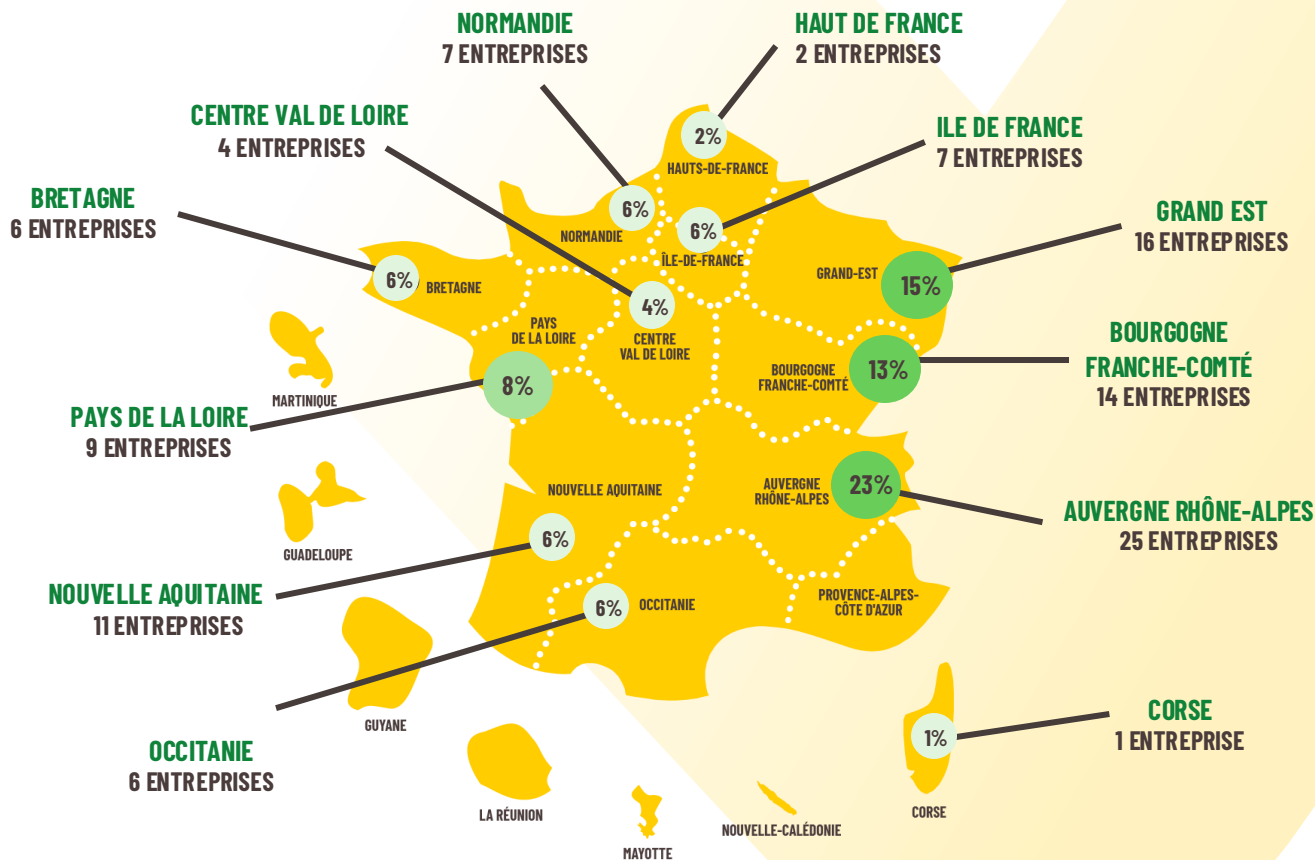
- Dans leur taille et maturité, avec une majorité d'entreprises familiales et un CA moyen à l'image des PME de la filière Bois en France.
- Dans leur activité : l'amont et l'aval de la filière est représenté, allant de l'exploitation forestière, en passant par le sciage, le bois emballage, le bois énergie, l'ameublement, la construction, etc.



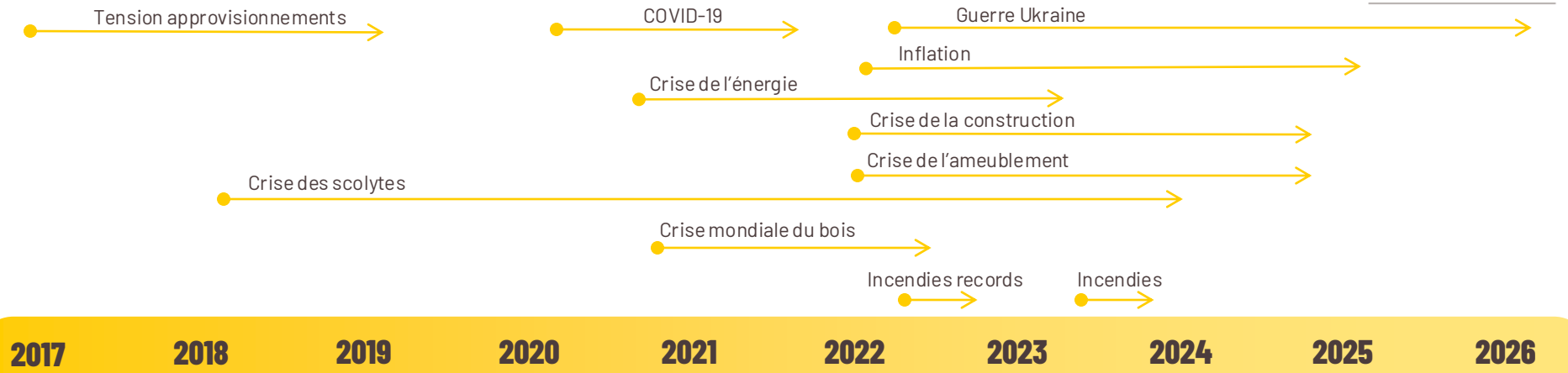
Les 108 entreprises accélérées des 4 promotions



RÉPARTITION PAR RÉGIONS



UN ACCOMPAGNEMENT EN RÉSONNANCE AUX TURBULENCES DU SECTEUR



2017 **2018** **2019** **2020** **2021** **2022** **2023** **2024** **2025** **2026**

PROMOTION 1
22 ENTREPRISES

PROMOTION 2
32 ENTREPRISES

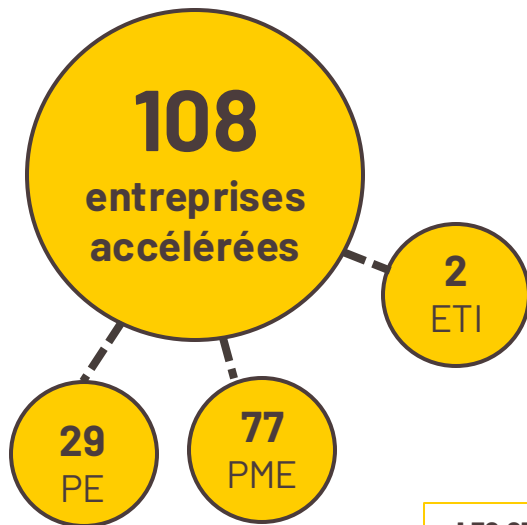
PROMOTION 3
23 ENTREPRISES

PROMOTION 4
30 ENTREPRISES

PROMOTION 5
21 ENTREPRISES

→ Programmes Accélérateurs filière ↔ Faits marquants de la filière bois

EXECUTIVE SUMMARY - ACCÉLÉRATEURS BOIS PROMOTION 1 À 4



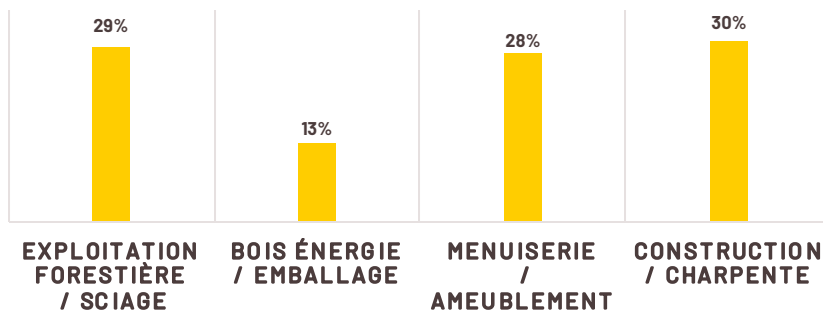
Le programme d'accélération Bois en quelques mots...

Accélérateur de 18 mois

Partenaires : CSF & la DGE

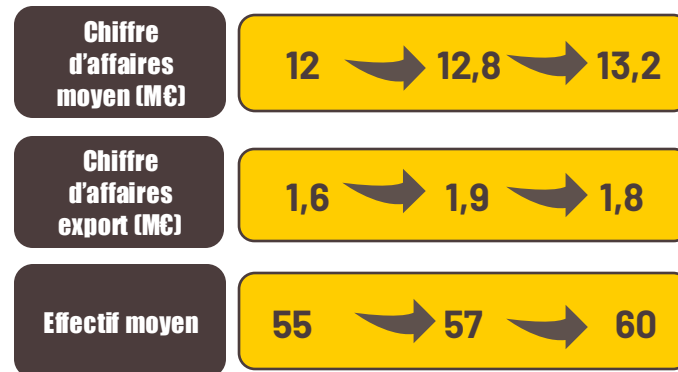
Objectifs : se structurer, innover, bâtir une offre plus durable et se renforcer dans son secteur

LES SECTEURS DES ACCÉLÉRÉS



*sur l'année d'entrée

En entrée En cours En sortie






1


SATISFACTION GLOBALE

(MESURÉ SUR 68 RÉPONDANTS)

SATISFACTION & RECOMMANDATION - BILAN CONSOLIDÉ PROMO 1 À 4

L'ACCOMPAGNEMENT

8,6/10  La note de satisfaction du parcours
Conseil

8,6/10  La note de satisfaction du parcours
Formation

61%
souhaitent intégrer
un nouvel
Accélérateur*

100%
Recommandent
le programme

SATISFACTION
GLOBALE

9,0/10

Le collectif:

26
séminaires
avec une grande
école
8,5/10

18
journées
filière
8,6/10

76
Événements de
promotion

LES BELLES HISTOIRES



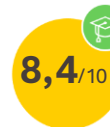
« Sans l'accélérateur je n'aurai pas **doublé** mon atelier, je n'aurai pas autant **embauché**, je ne serai pas devenu la **référence** dans le Sud Ouest pour les Monuments Historiques »

« La solitude du dirigeant n'est pas un mythe mais tout peut arriver dans un accélérateur comme **rencontrer son alter-ego**: même prénom, même activité, mêmes passions ... je me sens beaucoup moins seule maintenant !!! »

« Nous sommes passés d'une structure très artisanale à un **semi industriel**, tout en gardant le savoir-faire de notre grand-père et père: une **vraie saga familiale** de père en fils »



La note de satisfaction du parcours
Conseil



La note de satisfaction du parcours
Formation



La note de satisfaction du parcours
Conseil



La note de satisfaction du parcours
Formation



La note de satisfaction du parcours
Conseil



La note de satisfaction du parcours
Formation



La note de satisfaction du parcours
Conseil



La note de satisfaction du parcours
Formation

DIAGNOSTICS

121

Diagnos-
tics
effectués

STRATEGIE

Module complémentaire le plus
consommé

MODULES COMPLÉMENTAIRES

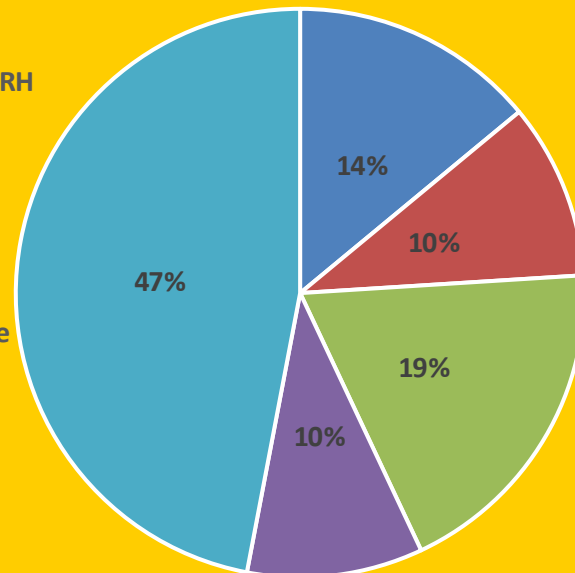
■ Organisation/RH

■ Performance
Commerciale

■ Performance
opérationnelle

■ Gouvernance

■ Stratégie



- La prééminence des enjeux stratégiques dans les modules complémentaires témoigne d'une certaine anxiété des dirigeants sur le long-terme. Les modules « Stratégie » sont largement majoritaires compte-tenu des incertitudes concernant le secteur et du caractère « traditionnel » de la direction de ces PME industrielle



LES MOMENTS FORTS

« Beaucoup de **belles rencontres** et de belles **soirées** ! » - témoignage promotion 2 et promotion 4

« A chaque retour de séminaire je suis rentré avec de nombreuses nouvelles idées en tête. » - témoignage promotion 3

« **Rencontrer un confrère** pour la première fois à un séminaire alors que 40 km nous séparent. » - promotion 4

« Je pense que l'accompagnement BPI m'a permis de ne pas fermer mes sociétés et de prendre des décisions avant qu'il ne soit trop tard.. » - témoignage promotion 2

« Toutes les journées filière où l'on rencontre ET les autres accélérés ET des intervenants de haut vol très inspirants. » - témoignage promotion 3





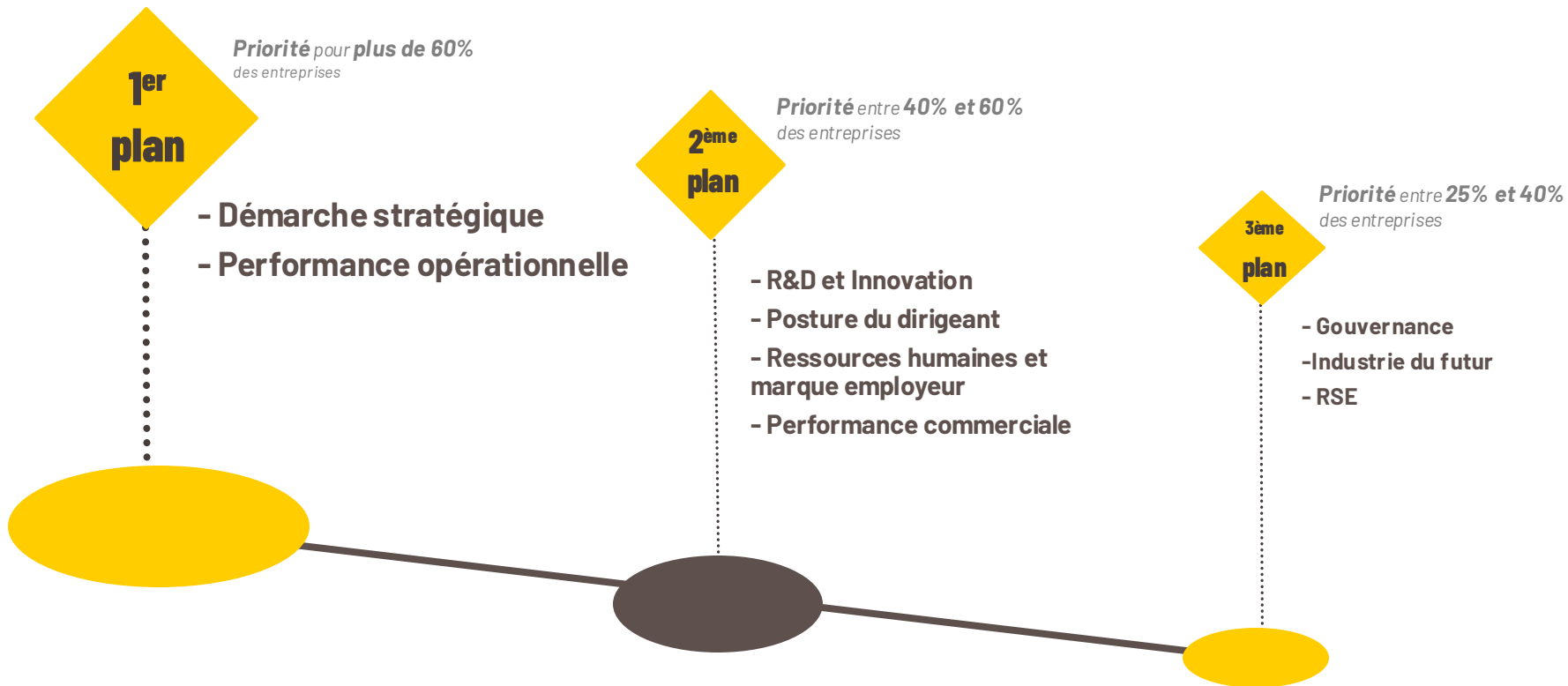
2

IMPACT DE L'ACCÉLÉRATEUR

(MESURÉ SUR 68 RÉPONDANTS)

LES SUJETS PRIORITAIRES ET ATTENTES DES PROMOTIONS

LES THÈMES LES PLUS IMPORTANTS AUX YEUX DES ACCÉLÉRÉS



IMPACT DU PROGRAMME SUR L'ACTIVITE ET L'EMPLOI

108
Entreprises

	En entrée	En cours	En sortie	Evolution Entrée-Sortie
Evolution du Chiffre d'Affaires Moyen	12M€	12,7M€	13,2M€	+10%
Evolution du Chiffre d'Affaires Médian	11,2M€	12,2M€	12M€	+7,4%
CA à l'Export  % du CA à l'Export	1,6M€ 13,3%	1,9M€ 15%	1,8M€ 13,6%	+12,5%
Effectif moyen	55	57	60	+9,1%

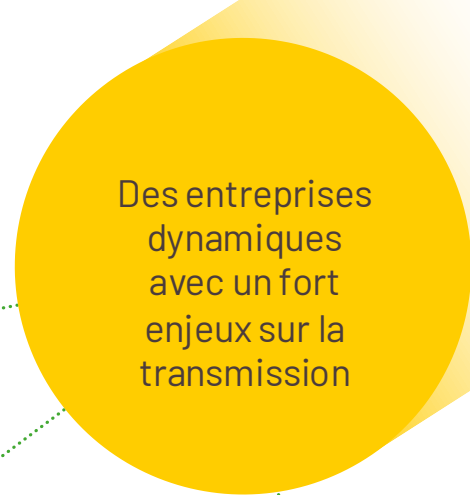
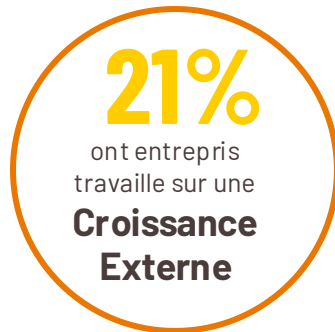
IMPACT SUR LA STRUCTURE DE L'ENTREPRISE

COMITES DE DIRECTION



Les Comités de Direction sont composés **en moyenne** de **4 personnes**

Ces Comités de Direction sont composés **en moyenne** de **1,3 femme**



LES PRINCIPAUX PROJETS STRUCTURANTS TRAVAILLÉS

LE TOP 4 DES PROJETS ENGAGÉS

STRATEGIE

83%

RESSOURCES HUMAINES

73%

EXCELLENCE OPERATIONNELLE

62%

DÉMARCHE COMMERCIALE

61%

LES VERBATIMS ”

« Nous avons beaucoup mieux défini nos orientations et notre organisation de travail tout en **partageant auprès des salariés.** » Promotion 4

« Amélioration de la sécurité, de l'**organisation générale** des tâches. **Baisse des pertes** de stock et du nombre de SAV. » - Promotion 4

« Nous avons **investi** dans une nouvelle machine de taille (600K€) » - Promotion 4

« **Amélioration** de la satisfaction client & **baisse des coûts** de production » Wood & Co - Promotion 3

« Echanges plus réguliers avec les membres de nos équipes. **Meilleure implication** de chacun dans l'atteinte d'objectifs communs. » Promotion 4

« Nous travaillons à l'**extension de notre usine** de Sapois, pour en **doubler la superficie de production** » Nouvelle Société Gerbois - Promotion 3

« Mise en place d'un plan de formation, Prime Partage des Valeurs et intéressement, **recrutement** 4 personnes. **Amélioration de la QVT**: parking, éclairage automatique pour la fin de journée sur les zones de circulation. » Scierie Clerc - Promotion 3

« **Nouvelle démarche d'amélioration** de la Production dans la continuité de l'Accélérateur Bois : **mise en place de référents** par îlots, organigramme à présenter pour clarifier » Société Nouvelle Equip Labo - Promotion 3

« Création d'un nouveau département s'adressant aux entreprises générales, **structuration** d'un plan d'action commercial, élaboration de **nouveaux produits/offres** dédiés, réponse aux appels d'offre, 2 premiers marchés remportés. » Technologie et Habitat - Promotion 2



« Nous avons créé un pool de « Vikings » accélérés pour échanger ns ressources QSE et pour monter des **projets transverses ensemble.** » Promotion 2



« Gerbois se structure en tant que groupe et a acté dans sa stratégie de passer de 50 à 100 collaborateurs et de 6 millions € de CA à 20 millions € en 5 ans. Quel plus bel exemple d'accélération ? »
» Promotion 3

« Le programme Accélérateur a été pour moi un bon **bol d'air** dans le quotidien de dirigeant permettant de prendre du recul et d'envisager autrement certaines situations. Ce fut l'opportunité de **développer de nouveaux partenariats** avec des fournisseurs et des confrères. » - Promotion 4



« De belles rencontres, presque **de l'amitié créée** » - Promotion 4



3

LA SUITE

VERS UNE 6^{ÈME} PROMOTION !

UNE 5^{ÈME} PROMOTION EN COURS



- 21 entreprises, CA moyen 5,9M€, 29 collaborateurs en moyenne
- Ecole Polytechnique
- **4 séminaires Polytechnique** : stratégie (8,9/10), performance commerciale (9,3/10), financements (9,3/10), gouvernance (9/10)
- **3 journées filières** : paysages macroéconomiques & décision dans l'incertitude (9,4/10), IA & Innovation avec la promo 4 (9,5/10), Enjeux climatiques (9,2/10)
- Des dirigeants moins faciles à mobiliser sur cette promotion : beaucoup de repreneurs, avec des transmissions en cours qui mobilisent sur site les dirigeants.

UNE 6^{ÈME} PROMOTION À VENIR



- Lancement d'une 6^e promotion en **février 2026** avec 25 places
- L'école **Polytechnique** a été retenue pour la partie Formation
- Objectif de multiplier les témoignages dirigeants, notamment sur les journées avec la grande Ecole.
- Deux journées filières TEE & Performance opérationnelle envisagées à Lyon pour traiter le sujet de façon imbriquée



accélérateur
BOIS

6^e PROMOTION



CONTACT



Myriam KITAR



myriam.kitar@bpifrance.fr



06 58 38 83 33



SERVIR L'AVENIR

bpifrance